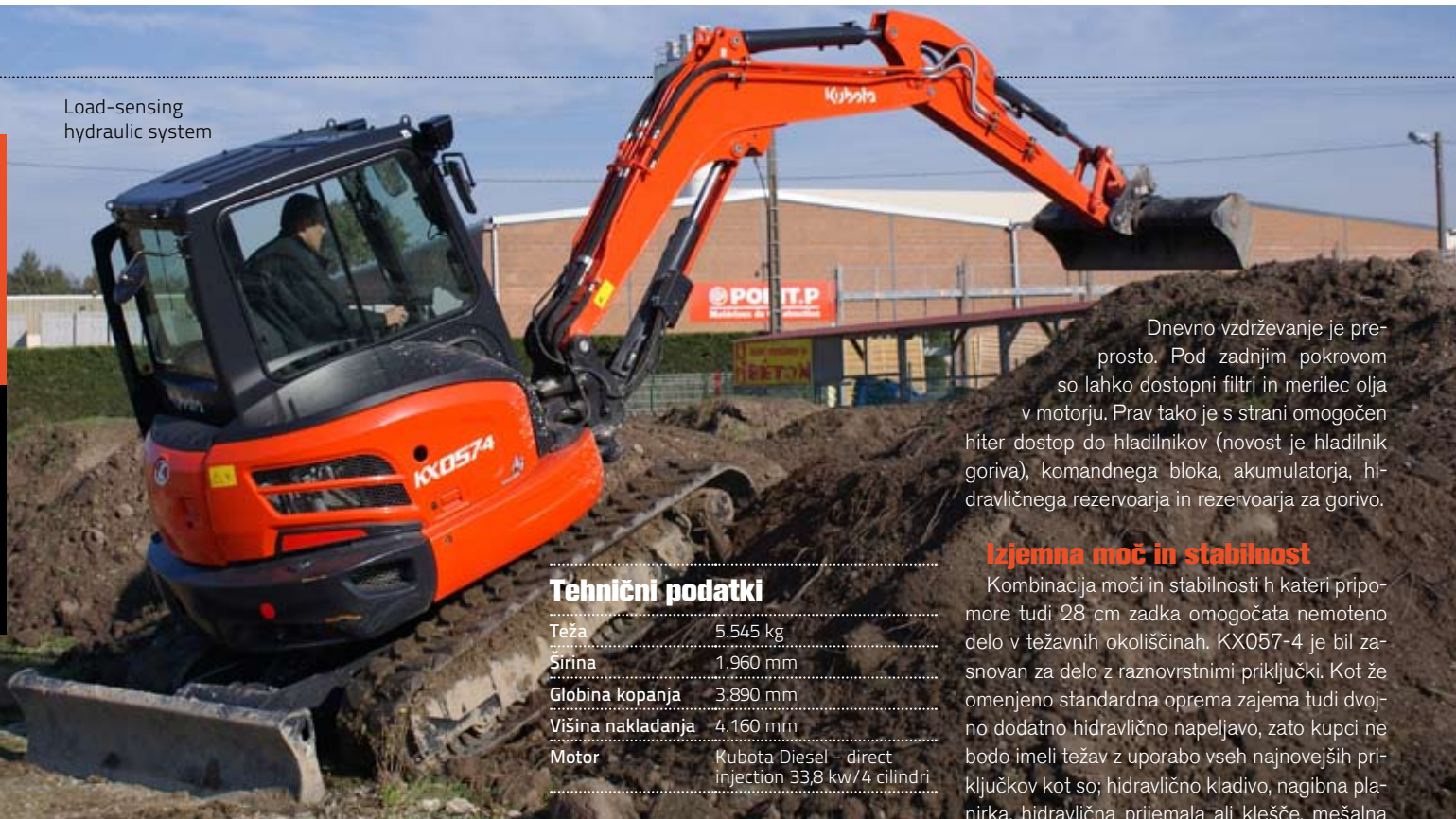


Load-sensing hydraulic system

KUBOTA

STRUČNA INFORMACIJA



Tehnični podatki

Teža	5.545 kg
Širina	1.960 mm
Globina kopanja	3.890 mm
Višina nakladanja	4.160 mm
Motor	Kubota Diesel - direct injection 33,8 kw/4 cilindri

Dnevno vzdrževanje je preprosto. Pod zadnjim pokrovom so lahko dostopni filtri in merilec olja v motorju. Prav tako je s strani omogočen hiter dostop do hladilnikov (novost je hladilnik goriva), komandnega bloka, akumulatorja, hidravličnega rezervoarja in rezervoarja za gorivo.

Izjemna moč in stabilnost

Kombinacija moči in stabilnosti h kateri pripomore tudi 28 cm zadka omogočata nemoteno delo v težavnih okoliščinah. KX057-4 je bil zasnovan za delo z raznovrstnimi priključki. Kot že omenjeno standardna oprema zajema tudi dvojno dodatno hidravlično napeljavo, zato kupci ne bodo imeli težav z uporabo vseh najnovejših priključkov kot so; hidravlično kladivo, nagibna planirka, hidravlična prijemala ali klešče, mešalna žlica za beton, power tilt, vrtni sveder idr.

"Load-sensing hydraulic system" je sistem, ki so ga razvili Kubotini inženirji z namenom učinkovitejšega delovanja stroja in zmanjševanja porabe goriva. Hidravlični sistem se odziva glede na teža bremena in skrbi za hitro in tekoče delovanje stroja in vseh funkcij - kopanja, nakladanja in pomika. Uporabnika pa razveseljujejo tudi podrobnosti, kot so električna črpalka za gorivo, ki lajša oskrbovanje stroja z gorivom, ventil proti padanju roke in druge majhne podrobnosti, ki dajejo modelu KX057-4 potencial, da postane še večja prodajna uspešnica kot njegov predhodnik! ■

PRODAJNO ZELO USPEŠEN MODEL KX161-3α JE BIL PREPOZNAVEN PREDVSEM PO SVOJI MOČI, STABILNOSTI IN ROBUSTNOSTI. V ZAČETKU LETA 2010 STA GA NADOMESTILA PRVA KUBOTINA MODELA SERIJE ŠTIRI; KLASIČNI MODEL KX057-4 IN MODEL BREZ ZADKA U55-4. V TOKRATNI ŠTEVILKI BO PODROBNEJE PREDSTAVLJEN PRVI MODEL.

Kubota KX057-4

stabilnost, moč in produktivnost

Kubotini inženirji so zasnovali povsem nov model KX057-4, ki zapolnjuje vrzel med 5.500 - 6.000 kg. Japonski proizvajalec je tokrat poskrbel za nov še bolj dovršen sistem hidravlike, ki v povezavi z Kubotini štiri valjnimi dizelskim motorjem z direktnim vbrzgom in 33,8 kilovati ponuja izjemne zmogljivosti. V primerjavi z KX161-3α ima novi KX057-4 kar 30% večjo dvizžno moč, ki uporabniku omogoča dvig 1.500 kg težkega bremena na 2 m višine, kar je za ta rang stroja izjemen dosežek.

Moderna in prostorna kabina

Močno spremenjena je bila tudi notranjost. Novi model ponuja maksimalno udobje in varnost (ROPS/ FOPS) za uporabnika. Prostor in udobno kabino zaznamujejo nov sedež z Kubotini logotipom in tremi višinami nastavitve ter obilico prostora za noge. Nove ročice za upravljanje na katerih imamo tudi stikali za nadzor dvojne napeljave dodatne hidravlike in udobnim naslonom za roke. Klimatska naprava je vgrajena serijsko.

Vsi Kubotini stroji so varovani z anti - theft sistemom. Kodirni ključ omogoča prenos kode le na lastnikov delovni ključ, to pa onemogoča, da bi s katerim koli drugim ključem zagnali motor. V nasprotnem primeru se oglasi glasen alarm. Digitalni panel za pomoč in obveščanje uporabniku je postavljen spredaj, kar omogoča boljši pregled nad delovanjem stroja. Poleg osnovnih funkcij (delovne ure, nivo goriva, temp. motorja...) lahko preko digitalnega zaslona spreminjate tudi pretok olja v dodatni hidravliki, kar je zelo dobrodošla novost, saj lahko uporabnik vsakemu priključku nastavi optimalni pretok olja kar iz kabine.



Moderna in prostorna kabin

Digitalni kontrolni sistem



Dnevno vzdrževanje je preprosto